



# CATALOG 2025



CLIENTI





# KIOSK-URI SELF-ORDER SI SELF-CHECKOUT



## KIOSK/POS

Compal Group este unul dintre cei mai mari furnizori de echipamente originale (OEM) și produse electronice din lume. Compania colaborează cu numeroase branduri mari pentru a produce laptopuri, tablete, computere personale și alte produse electronice. Printre clienții notabili ai Compal se numără giganți precum **Dell, HP și Lenovo**.



reddot winner 2021

### KIOSK S156 15.6" PCAP N97/ 8GB / 128GB 2D Scanner / Imprimanta USB



- **DISPLAY:** 15.6" | 16:9 TFT LCD | 1920 x 1080, Full HD
- **PROCESOR:** Intel® N97 sau la cerere i3/i5 Gen12
- **MEMORIE:** 8GB DDR4 - Pana la 16GB
- **SSD:** 128GB M2 - STANDARD
- **IO:** 1XLAN | 4X USB | 1X RJ11 | BOXE 2X2W
- **Scanner:** 2D
- **Imprimanta:** 80mm, cutter
- **Sistem operare:** Windows 11 PRO **INCLUS**

### ToriKIOSK 2400 / 24" J6412/ 8GB / 128GB 2D Scanner / Imprimanta USB - PICIOR OPTIONAL



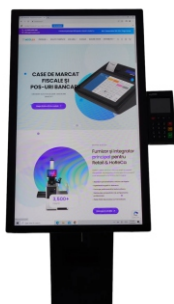
- **DISPLAY:** 24" | 16:9 TFT LCD | 1920 x 1080, Full HD
- **PROCESOR:** Intel® J6412 sau la cerere i3/i5 Gen12
- **MEMORIE:** 8GB DDR4 - Pana la 16GB
- **SSD:** 128GB M2 - STANDARD
- **IO:** 1XLAN | 6X USB | 2XRS232 | 1X RJ11 | BOXE 2X2W
- **Scanner:** 2D ZEBRA
- **Imprimanta:** 80mm, cutter - **Compatibil cu imprimanta fiscala Datecs FP950**
- **Sistem operare:** Windows 11 PRO **INCLUS**

# KIOSK/POS



## ToriKIOSK 3200 / 32" J6412/ 8GB / 128GB 2D Scanner / Imprimanta USB - PICIOR OPTIONAL

- **DISPLAY:** 32" | 16:9 TFT LCD | 1920 x 1080, Full HD
- **PROCESOR:** Intel® J6412 sau la cerere i3/i5 Gen12
- **MEMORIE:** 8GB DDR4 - Pana la 16GB
- **SSD:** 128GB M2 - STANDARD
- **IO:** 1XLAN | 6X USB | 2XRS232 | 1X RJ11 | BOXE 2X2W
- **Scanner:** 2D ZEBRA
- **Imprimanta:** 80mm, cutter - **Compatibil cu imprimanta fiscala Datecs FP950**
- **Sistem operare:** Windows 11 PRO **INCLUS**



## MUULOXkiosk 24A / 24" I3/ 8GB / 256GB PERETE

- **DISPLAY:** 24" | **POATE FI CONFIGURAT CU DISPLAY 15-24"**
- **PROCESOR:** Intel® i3-7100u
- **MEMORIE:** 8GB DDR4 - Pana la 16GB
- **SSD:** 256GB M2 - STANDARD
- **IO:** 1XLAN | 6X USB | 1XHDMI | 1X RJ11
- **Scanner:** **OPTIONAL**
- **Imprimanta:** **OPTIONAL - COMPATIBIL CU PESTE 10 IMPRIMANTE**
- **Sistem operare:** Windows 10 PRO **INCLUS**



## MUULOXkiosk 24B / 24" I3/ 8GB / 256GB MASA

- **DISPLAY:** 24" | **POATE FI CONFIGURAT CU DISPLAY 15-24"**
- **PROCESOR:** Intel® i3-7100u
- **MEMORIE:** 8GB DDR4 - Pana la 16GB
- **SSD:** 256GB M2 - STANDARD
- **IO:** 1XLAN | 6X USB | 1XHDMI | 1X RJ11
- **Scanner:** **OPTIONAL**
- **Imprimanta:** **OPTIONAL - COMPATIBIL CU PESTE 10 IMPRIMANTE**
- **Sistem operare:** Windows 10 PRO **INCLUS**



## MUULOXkiosk 24C / 24" I3/ 8GB / 256GB PODEA

- **DISPLAY:** 24" | **POATE FI CONFIGURAT CU DISPLAY 15-24"**
- **PROCESOR:** Intel® i3-7100u
- **MEMORIE:** 8GB DDR4 - Pana la 16GB
- **SSD:** 256GB M2 - STANDARD
- **IO:** 1XLAN | 6X USB | 1XHDMI | 1X RJ11
- **Scanner:** **OPTIONAL**
- **Imprimanta:** **OPTIONAL - COMPATIBIL CU PESTE 10 IMPRIMANTE**
- **Sistem operare:** Windows 10 PRO **INCLUS**



## KIOSK/POS



### POS ALL IN ONE VARIPOS 240, 4GB RAM, 128GB, WIN10



- **DISPLAY:** 14" | 16:9 TFT LCD | 1920 x 1080, Full HD
- **PROCESOR:** Intel® J1900 sau I3-6100
- **MEMORIE:** 4GB
- **SSD:** 128GB SSD
- **IO:** 1XLAN | 6X USB | 2XRS232 | 1X Rj11
- **CARCASA ALUMINIU - ULTRA SUBTIRE - Ip66 - FANLESS**
- **Sistem operare:** Windows 10 PRO **INCLUS**



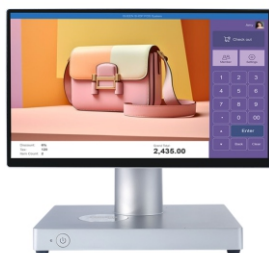
### POS ALL IN ONE POINDUS PT58 J6412, 8GB RAM, 128GB, WIN11



- **DISPLAY:** 15.6" | 16:9 TFT LCD | 1920 x 1080, Full HD
- **PROCESOR:** Intel® J6412 | i3-1215u | i5-1235u
- **MEMORIE:** 8GB DDR4 - Pana la 16GB
- **SSD:** 128GB M2 - STANDARD
- **IO:** 1XLAN | 6X USB | 1XHDMI | 1X Rj11 | 2XRS232
- **CARCASA ALUMINIU - Cea mai subtire bezel din lume (4,8 mm) - FANLESS**
- **Sistem operare:** Windows 11 PRO **INCLUS**



### POS ALL IN ONE POINDUS S J6412, 8GB RAM, 128GB, WIN11



- **DISPLAY:** 15.6" | **Landscape or Portrait mode - Display rotatibil KIOSK**
- **PROCESOR:** Intel® J6412 | i3-1215u | i5-1235u
- **MEMORIE:** 8GB DDR4 - Pana la 16GB
- **SSD:** 128GB M2 - STANDARD
- **IO:** 1XLAN | 6X USB | 1XHDMI | 1X Rj11 | 2XRS232
- **CARCASA ALUMINIU - Cea mai subtire bezel din lume (4,8 mm) - ULTRA MODERN**
- **Sistem operare:** Windows 11 PRO **INCLUS**



### Panel PC industrial POINDUS SPPC-1500/2150 INOX, WIN11



- **DISPLAY:** 15" SAU 21.5"
- **PROCESOR:** Intel® i3-1115G5E-15" | J3455-21.5"
- **MEMORIE:** 8GB DDR4 - Pana la 16GB
- **SSD:** 128GB M2 - STANDARD
- **IO:** 1XLAN | 6X USB | 1XHDMI | 1X Rj11 | 2XRS232
- **Protecție completă IP65 & IPX9K - INOX**
- **Sistem operare:** Windows 10 PRO **INCLUS**



# IMPRIMANTE BIXOLON

O SOLUTIE MAI BUNA PENTRU AFACEREA TA



## BIXOLON

### O soluție mai bună pentru afacerea ta

BIXOLON este un producător global de imprimante avansate POS, de etichete, mobile și portabile, oferind tehnologii de imprimare inovatoare și captivante pentru unii dintre cei mai mari clienți din domeniile Retail, HoReCa, Sănătate, Transport și Logistică, precum și pentru Guvern, în ultimii 20 de ani.



#### Imprimanta BIXOLON SRP-332III



- **Rezoluție:** 7 puncte/mm (203 dpi)
- **Lățime Maximă a Hârtiei:** Lățime variabilă (58/80 mm)
- **Lățime Maximă de Imprimare:** 72 mm
- **Diametrul Maxim al Ruloului:** 80 mm
- **Viteză Maximă de Imprimare:** 250 mm/s
- **Cutter:** Da
- **Conexiuni:** USB / Rs232 / Ethernet



#### Imprimanta BIXOLON SRP-Q300 - NFC



- **Rezoluție:** 7 puncte/mm (180 dpi)
- **Lățime Maximă a Hârtiei:** Lățime variabilă (58/80 mm)
- **Lățime Maximă de Imprimare:** 72 mm
- **Diametrul Maxim al Ruloului:** 80 mm
- **Viteză Maximă de Imprimare:** 220 mm/s
- **Cutter:** Da
- **Conexiuni:** USB / Ethernet



#### Imprimanta BIXOLON SRP-332III



- **Rezoluție:** 7 puncte/mm (203 dpi)
- **Lățime Maximă a Hârtiei:** Lățime variabilă (58/80 mm)
- **Lățime Maximă de Imprimare:** 72 mm
- **Diametrul Maxim al Ruloului:** 80 mm
- **Viteză Maximă de Imprimare:** 250 mm/s
- **Cutter:** Da
- **Conexiuni:** USB / Rs232 / Ethernet

# IMPRIMANTE



## Imprimanta etichete BIXOLON XD3-40

- **Rezoluție:** 7 puncte/mm (203 dpi)
- **Lățime Maximă a Hârtiei:** Lățime variabilă (15-118 mm)
- **Lățime Maximă de Imprimare:** 104 mm
- **Diametrul Maxim al Ruloului:** 127 mm
- **Viteză Maximă de Imprimare:** 127 mm/s
- **Conexiuni:** USB / Rs232 / Ethernet



## Imprimanta etichete BIXOLON XT3-40/43 INDUSTRIALA

- **Rezoluție:** 7/12 puncte/mm (203 dpi) / (300 dpi)
- **Lățime Maximă a Hârtiei:** Lățime variabilă (15-118 mm)
- **Lățime Maximă de Imprimare:** 104 mm
- **Viteză Maximă de Imprimare:** 152 / 203 mm/s
- **Conexiuni:** USB / USB HOST/ Rs232 / Ethernet



## Imprimanta etichete BIXOLON XT5-40/43NS INDUSTRIALA

- **Rezoluție:** 7/12 puncte/mm (203 dpi) / (300 dpi)
- **Lățime Maximă a Hârtiei:** Lățime variabilă (15-118 mm)
- **Lățime Maximă de Imprimare:** 104 mm
- **Viteză Maximă de Imprimare:** 254 / 356 mm/s
- **Conexiuni:** USB / USB HOST/ Rs232 / Ethernet / RTC



# IMPRIMANTE



## Imprimanta mobila BIXOLON SPP-R

- **Rezoluție:** 7 puncte/mm (203 dpi)
- **Lățime Maximă a Hârtiei:** 58/80/110 mm
- **Lățime Maximă de Imprimare:** 54/72/107 mm
- **Diametrul Maxim al Ruloului:** 50 mm
- **Viteză Maximă de Imprimare:** 127 mm/s
- **Conexiuni:** USB / Rs232 / Bluetooth (iOS)



## Imprimanta mobila etichete BIXOLON SPP-L

- **Rezoluție:** 7 puncte/mm (203 dpi)
- **Lățime Maximă a Hârtiei:** 80/110 mm
- **Lățime Maximă de Imprimare:** 72/107 mm
- **Diametrul Maxim al Ruloului:** 50 mm
- **Viteză Maximă de Imprimare:** 127 mm/s
- **Conexiuni:** USB / Rs232 / Bluetooth (iOS)



## Imprimanta mobila etichete BIXOLON XM7 PROFESIONALA

- **Rezoluție:** 7 puncte/mm (203 dpi)
- **Lățime Maximă a Hârtiei:** 58/80/110 mm
- **Lățime Maximă de Imprimare:** 54/72/107 mm
- **Diametrul Maxim al Ruloului:** 66 mm
- **Viteză Maximă de Imprimare:** 127 mm/s
- **Conexiuni:** USB / Rs232 / Bluetooth (iOS)





# MASINI DE NUMARAT BANI



Detectare CIS - Certificate de Banca Națională Europeană  
Recunoaste 140 de valute



# BANI

Poate detecta pana la +140 valute. Preinstalate 29 valute ( 30 de valute preprogramete : RON (Romania) EUR (Euro) USD (United States) GBP (United Kingdom) HUF (Hungary) ALL (Albania) BGN (Bulgaria) CHF (Swiss) CZK (Czech) DKK (Danmark) HRK(Croatia) MDL(Moldova) NOK(Norway) ONR(Romanian Leu) PLN (Poland) RUB (Russia) RSD(Serbia) SEK(Sweden) UAH (Ukraine) CNY (China) TWD (Taiwan China) TRL(Turkey) AUD (Australia) AED (United Arab Emirates) QAR (Qatar) CAD (Canada) MKD (Macedonia) ).



## MUULOX MX209, 2CIS + Imprimanta FULL TOUCHSCREEN



- **Display:** FULL TOUCHSCREEN 10"
- **Numarare:** Cantitativa si valorica
- **Tehnologie:** 2 x CIS
- **Viteza de numarare:** 1200 bancnote/minut
- **Buzunar:** 2
- **Imprimanta pentru monetar:** DA
- **Conexiuni:** USB / Rs232
- Include display client.



## MUULOX MX208, 2CIS + Imprimanta TOUCHSCREEN



- **Display:** TOUCHSCREEN 4.3"
- **Numarare:** Cantitativa si valorica
- **Tehnologie:** 2 x CIS
- **Viteza de numarare:** 1200 bancnote/minut
- **Buzunar:** 2
- **Imprimanta pentru monetar:** DA
- **Conexiuni:** USB / Rs232
- Include display client.



## MUULOX MX207, 2CIS TOUCHSCREEN



- **Display:** FULL 4.3"
- **Numarare:** Cantitativa si valorica
- **Tehnologie:** 2 x CIS
- **Viteza de numarare:** 1200 bancnote/minut
- **Buzunar:** 1
- **Imprimanta pentru monetar:** DA
- **Conexiuni:** USB / Rs232
- Include display client.

.....

# CITITOARE COD DE BARE 2D

.....





## CITITOR COD DE BARE MUULOX MX60 2D - STAND - KIT



- **Tip scanner:** Fir + Stand
- **Scanare:** 1D/2D
- **Imagine:** 640x480 cmos
- **Viteza de scanare:** > 1m/s
- **Simbologie:** ID: Codabar, Code 39, Code 32 Pharmaceutical(PARAF), Interleaved 2 of 5, NEC 2 of 5, Code 93, Straight 2 of 5 Industrial, Straight 2 of 5 IATA, Matrix 2 of 5, Code 11, Code 128, GS1-128, UPC-A, UPC-E, EAN/JAN-8, EAN/JAN-13, MSI, GS1 DataBar Omnidirectional, GS1 DataBar Limited, GS1 DataBar Expanded, China Post(Hong Kong 2 of 5), Korea Pos.  
2D: Codeblock A, Codeblock F, PDF417, Micro PDF417, GS1 Composite Codes, QR Code, Data Matrix, MaxiCode, Aztec, HANXIN.
- **Conexiuni:** USB 5V, 1.8m



## CITITOR COD DE BARE MUULOX MX66 2D - WIFI 50M



- **Tip scanner:** WIFI + Stand
- **Scanare:** 1D/2D
- **Imagine:** 640x480 cmos
- **Viteza de scanare:** > 1m/s
- **Simbologie:** ID: Codabar, Code 39, Code 32 Pharmaceutical(PARAF), Interleaved 2 of 5, NEC 2 of 5, Code 93, Straight 2 of 5 Industrial, Straight 2 of 5 IATA, Matrix 2 of 5, Code 11, Code 128, GS1-128, UPC-A, UPC-E, EAN/JAN-8, EAN/JAN-13, MSI, GS1 DataBar Omnidirectional, GS1 DataBar Limited, GS1 DataBar Expanded, China Post(Hong Kong 2 of 5), Korea Pos.  
2D: Codeblock A, Codeblock F, PDF417, Micro PDF417, GS1 Composite Codes, QR Code, Data Matrix, MaxiCode, Aztec, HANXIN.
- **Conexiuni:** USB 5V, 1.8m



## CITITOR COD DE BARE MUULOX MX9000 2D - WIFI - LONGRAGE 300M



- **Tip scanner:** WIFI + Stand
- **Scanare:** 1D/2D
- **Imagine:** 1280\*1024 (1.3 megapixels)
- **Viteza de scanare:** > 1m/s
- **Simbologie:** ID: Codabar, Code 39, Code 32 Pharmaceutical(PARAF), Interleaved 2 of 5, NEC 2 of 5, Code 93, Straight 2 of 5 Industrial, Straight 2 of 5 IATA, Matrix 2 of 5, Code 11, Code 128, GS1-128, UPC-A, UPC-E, EAN/JAN-8, EAN/JAN-13, MSI, GS1 DataBar Omnidirectional, GS1 DataBar Limited, GS1 DataBar Expanded, China Post(Hong Kong 2 of 5), Korea Pos.  
2D: Codeblock A, Codeblock F, PDF417, Micro PDF417, GS1 Composite Codes, QR Code, Data Matrix, MaxiCode, Aztec, HANXIN.
- **Conexiuni:** USB 5V, 1.8m

.....

# SUPPORTI ERGONOMICI POSPOLE





### SUPPORT KIOSK MUULOX PERETE KX01, 10-24", locas Imprimanta si Scanner



- Soluție core pentru kiosk CORE fără suport VESA (10°) \_ PP-KS01-14339-9005
- Suport pentru display kiosk pentru monitoare și PC-uri panel cu VESA 75/100/200. \_ PP-KVM-12079-9005
- Ușă frontală - BIXOLON SRP-Q300 \_ PP-KFD-13689-9005
- Suport de montare pe perete pentru kiosk CORE \_ PP-KST-12830-9005
- **Se pot achizitiona separat suport pentru POS Bancar si cititor cod de bare**
- **Soluțiile noastre sunt complet personalizabile pentru a vă satisface nevoile.**

### SUPPORT KIOSK MUULOX MASA KX02, 10-24", locas Imprimanta si Scanner



- Soluție core pentru kiosk CORE fără suport VESA (10°) \_ PP-KS01-14339-9005
- Suport pentru display kiosk pentru monitoare și PC-uri panel cu VESA 75/100/200. \_ PP-KVM-12079-9005
- Ușă frontală - BIXOLON SRP-Q300 \_ PP-KFD-13689-9005
- Suport de birou pentru kiosk CORE, 350x310mm. \_ PP-KST-11657-9005
- **Se pot achizitiona separat suport pentru POS Bancar si cititor cod de bare**
- **Soluțiile noastre sunt complet personalizabile pentru a vă satisface nevoile.**

### SUPPORT KIOSK MUULOX PODEA KX03, 10-24", locas Imprimanta si Scanner



- Soluție core pentru kiosk CORE fără suport VESA (10°) \_ PP-KS01-14339-9005
- Suport pentru display kiosk pentru monitoare și PC-uri panel cu VESA 75/100/200. \_ PP-KVM-12079-9005
- Ușă frontală - BIXOLON SRP-Q300 \_ PP-KFD-13689-9005
- Placă de bază pentru suporturile de podea pentru kiosk. \_ PP-KST-13337-9005
- Extensie pentru suportul de kiosk, 815mm. \_ PP-KST-11275-9005
- **Se pot achizitiona separat suport pentru POS Bancar si cititor cod de bare**
- **Soluțiile noastre sunt complet personalizabile pentru a vă satisface nevoile.**

### SUPPORT KIOSK MINI MASE KX04 imprimanta, monitor/tableta – 10562



- POSPOLE KIOSK MINI BASE IMPRIMANTA + MONITOR/TABLETA - 10562 - 50 EURO
- Suport VESA pentru 45mm, sus, balama standard, VESA 75/100 - 20EURO
- Picior de bază 45mm, nt, 200mm - 17 EURO
- **Se pot achizitiona separat suport pentru POS Bancar si cititor cod de bare**
- **Soluțiile noastre sunt complet personalizabile pentru a vă satisface nevoile.**

# POSPOLE KIT

## Suport de tavan pentru două monitoare, destinat semnalizării digitale și afișajelor- MXTV1



Suport universal de tavan, până la 32"  
Permite poziționarea monitoarelor față în față  
Greutatea maximă a polului: 70 Kg  
Compatibil cu VESA 75/75, VESA 75/100, VESA 200/100, VESA 200/200,  
VESA 300/300, VESA 300/400, VESA 400/200, VESA 400/400, VESA 600/400  
Poziții pentru ecran: Peisaj / Portret  
Înclinarea ecranului: 0/10/15/20 grade  
Pol telescopic. Disponibile diferite lungimi.

## Kit POSPOLE V1: Suport VESA



- Picior de bază 45mm, dc, 500mm - PP-B45-09875
- Suport VESA pentru 45mm, lateral lung, balama standard, VESA 75/100
- 1X Inel , 1 x Kit surub prindere

## Kit POSPOLE V2: Suport 2X VESA



- Picior de bază 45mm, dc, 500mm - PP-B45-09875
- Suport VESA pentru 45mm, lateral dublu, balama standard, VESA 75/100
- 1X Inel , 1 x Kit surub prindere

## KIT POSPOLE V3: Suport 1X VESA + Imprimanta



- Picior de bază 45mm, dc, 500mm - PP-B45-09875
- Suport VESA pentru 45mm, lateral lung, balama standard, VESA 75/100
- Braț 45mm - 38mm, fix, nt, kl, acr, 250mm - PP-A4538-07109
- Suport Imprimantă pentru 38mm, unghi, 162x177mm - PP-PR38-01066

## KIT POSPOLE V4: Suport 1X Monitor + POS Bancar Universal



- Picior de bază 45mm, dc, 500mm - PP-B45-09875
- Suport VESA pentru 45mm, lateral lung, balama standard, VESA 75/100
- Braț 45mm - 38mm, fix, nt, kl, acr, 250mm - PP-A4538-07109
- Suport POS BANCAR pentru 38mm, balama din plastic, UNIVERSAL - PP-EFT38-09988

# POSPOLE KIT

## **KIT POSPOLE V5: Suport 1X VESA + POS Bancar Universal + Suport Imprimanta**



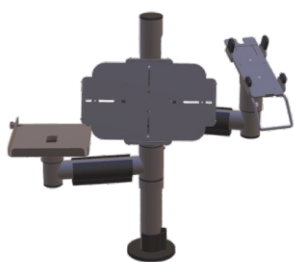
- Picior de bază 45mm, dc, 500mm - PP-B45-09875
- Suport VESA pentru 45mm, lateral lung, balama standard, VESA 75/100
- Braț 45mm - 38mm, fix, nt, kl, acr, 250mm - PP-A4538-07109
- Suport POS BANCAR pentru 38mm, balama din plastic, UNIVERSAL - PP-EFT38-09988
- Braț 45mm - 38mm, fix, nt, kl, dcr, 300mm - PP-A4538-03818
- Suport Imprimantă pentru 38mm, unghi, 162x177mm - PP-PR38-01066

## **KIT POSPOLE V6: Suport 2X VESA + POS Bancar Universal + Imprimanta**



- Picior de bază 45mm, dc, 500mm - PP-B45-09875
- Suport VESA pentru 45mm, lateral lung, balama standard, VESA 75/100
- Braț 45mm - 38mm, fix, nt, kl, acr, 250mm - PP-A4538-07109
- Suport POS BANCAR pentru 38mm, balama din plastic, UNIVERSAL - PP-EFT38-09988
- Braț 45mm - 38mm, fix, nt, kl, dcr, 300mm - PP-A4538-03818
- Suport Imprimantă pentru 38mm, unghi, 162x177mm - PP-PR38-01066
- Suport VESA pentru 45mm, sus, balama standard, VESA 75/100- PP-V45-06547

## **KIT POSPOLE V7: Suport Tableta + POS Bancar Universal+ Imprimanta**



- Picior de bază 45mm, dc, 500mm - PP-B45-09875
- Braț 45mm - 38mm, fix, nt, kl, acr, 250mm - PP-A4538-07109 -
- Suport POS BANCAR pentru 38mm, balama din plastic, UNIVERSAL - PP-EFT38-09988
- Braț 45mm - 38mm, fix, nt, kl, dcr, 300mm - PP-A4538-03818
- Suport Imprimantă pentru 38mm, unghi, 162x177mm - PP-PR38-01066
- Suport Tableta pentru 45mm, balama standard, ajustabilă pe 4 căi, unghi lateral - PP-TA45-10614

## **KIT POS Bancar Universal POSPOLE - V1 - BALAMA PLASTIC**



- Picior de bază 38mm, nt, kl, 120mm - PP-B38-09923
- Suport POS BANCAR pentru 38mm, balama din plastic, UNIVERSAL - PP-EFT38-09988
- include surub de prindere

# POSPOLE KIT



## **KIT POS Bancar Universal POSPOLE - V1 - BALAMA FIER**

- Picior de bază 38mm, nt, kl, 120mm - PP-B38-09923 - 13
- Suport POS BANCAR pentru 38mm, balama din metal, UNIVERSAL - For 38mm, metal hinge, UNIVERSAL



## **Picior metalic monitor VESA 75/100 - VMX01**

- VESA 75/100
- MONITOR 8" - 17"



## **Picior de bază 38mm NT**

- Picior de bază 38mm, nt, kl, 120mm - PP-B38-09923
- Picior de bază 38mm, nt, kl, 200mm - PP-B38-09920
- Picior de bază 38mm, nt, kl, 350mm - PP-B38-09921
- Include surub de prindere



## **Picior de bază 38mm NT- Prindere verticala**

- Picior de bază 38mm, nt, wm, 200mm - Prindere Verticala - PP-B38-04602
- Include surub de prindere



## **Picior de bază 45mm NT**

- Picior de bază 45mm, nt, 120mm - PP-B45-10022
- Picior de bază 45mm, nt, 200mm - PP-B45-09972
- Picior de bază 45mm, nt, 300mm - PP-B45-09973
- Include surub de prindere

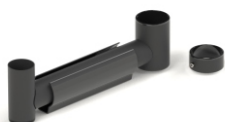
# POSPOLE KIT

## Picior de bază 45mm DC



- Picior de bază 45mm, dc, 300mm - PP-B45-03751
- Picior de bază 45mm, dc, 400mm - PP-B45-03746
- Picior de bază 45mm, dc, 500mm - PP-B45-09875
- Picior de bază 45mm, dc, 600mm - PP-B45-03928
- Picior de bază 45mm, dc, 800mm - PP-B45-03929
- Include surub de prindere

## Braț 45mm - 36mm DCR



- Braț 45mm - 38mm, fix, nt, kl, dcr, 150mm - PP-A4538-04011
- Braț 45mm - 38mm, fix, nt, kl, dcr, 200mm - PP-A4538-03851
- Braț 45mm - 38mm, fix, nt, kl, dcr, 250mm - PP-A4538-01201
- Braț 45mm - 38mm, fix, nt, kl, dcr, 300mm - PP-A4538-03818
- Braț 45mm - 38mm, fix, nt, kl, dcr, 350mm - PP-A4538-03892
- Braț 45mm - 38mm, fix, nt, kl, dcr, 400mm - PP-A4538-11493
- Include inel si prindere cablu

## Braț 45mm - 38mm, extensibil, DCR, 200-320mm



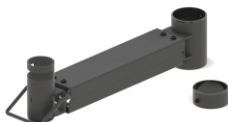
- Braț 45mm - 38mm, mutare, nt, kl, dcr, 200-320mm - PP-A4538-01202
- Include inel si prindere cablu

## Braț 45mm - 38mm, unghi, DCR, 2x200mm



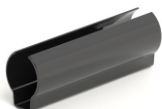
- Braț 45mm - 38mm, unghi, nt, kl, dcr, 2x200mm - PP-A4538-08133
- Include inel si prindere cablu

## Braț 45mm - 38mm, ridicare, 300mm, 1Kg



- Braț 45mm - 38mm, ridicare, nt, kl, 300mm, 1Kg - PP-A4538-07607
- Include inel si prindere cablu

## Suport de cablu, 38/45mm



- Suport de cablu, 38/45mm
- Dimensiuni de la 40mm - 200mm lungime

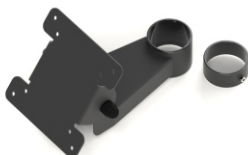


## Inel de suport pentru 45mm



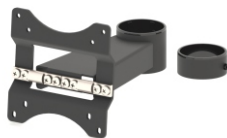
- Inel de suport pentru 45mm - PP-ACC-03985

## Suport VESA 45mm, balama standard, VESA 75/100



- Suport VESA pentru 45mm, lateral scurt, balama standard, VESA 75/100 - PP-V45-06675
- Suport VESA pentru 45mm, mediu lateral, balama standard, VESA 75/100 - PP-V45-06674
- Suport VESA pentru 45mm, lateral lung, balama standard, VESA 75/100 - PP-V45-06673
- Include INEL

## Suport VESA 45mm, balama de frecare, VESA 75/100



- Suport VESA pentru 45mm, lateral scurt, balama de frecare, VESA 75/100 - PP-V45-06658
- Suport VESA pentru 45mm, lateral lung, balama de frecare, VESA 75/100 - PP-V45-06657
- Include INEL

## Suport VESA 45mm, sus, balama standard, VESA 75/100



- Suport VESA pentru 45mm, sus, balama standard, VESA 75/100 - PP-V45-06547
- Include INEL

## Suport VESA 45mm, sus, balama standard, VESA 75/100



- Suport VESA pentru 45mm, sus, balama de frecare, VESA 75/100 - PP-V45-05229
- Include INEL

## Suport VESA 45mm, lateral dublu, balama standard, VESA 75/100



- Suport VESA pentru 45mm, lateral dublu, balama standard, VESA 75/100 - PP-V45-08825
- Include INEL

# POSPOLE KIT



## Suport VESA 38mm, balama plastic, VESA 75/100

- Suport VESA pentru 38mm, balama plastic, VESA 75/100 - 05563



## Suport VESA 38mm, balama standard, VESA 75/100

- Productsuport VESA pentru 38mm, balama standard, VESA 75/100 - PP-V38-06672



## Suport VESA 38mm, balama standard, VESA 75/100

- Suport VESA pentru 38mm, balama de frecare, VESA 75/100 - PP-V38-05322



## Suport POS BANCAR 38mm, UNIVERSAL

- Suport POS BANCAR pentru 38mm, balama din plastic, UNIVERSAL - PP-EFT38-09988
- Suport POS BANCAR pentru 38mm, balama din metal, UNIVERSAL - PP-EFT38-09987
- SOLICITA PRET PENTRU UN MODEL FIX DE POS BANCAR - AVEM PESTE 30 DE MODELE



## Suport Imprimantă 38mm

- Suport Imprimantă pentru 38mm, unghi, 150x178mm - PP-PR38-00183
- Suport Imprimantă pentru 38mm, unghi, 162x177mm - PP-PR38-01066
- SOLICITA PRET PENTRU UN MODEL FIX DE POS BANCAR - AVEM PESTE 30 DE MODELE



## Suport Tastatura 38mm, 400x150mm

- Suport Tastatura pentru 38mm, balama din plastic, 400x150mm - PP-KY38-03848

## **POSPOLE KIT**



### **Suport Tableta 38mm, balama plastic**

- Suport Tableta pentru 38mm, balama din plastic, ajustabilă pe 2 căi - PP-TA38-03729



### **Suport Tableta 38mm, balama metal**

- Suport Tableta pentru 38mm, balama din metal, ajustabilă pe 4 căi, sus - PP-TA38-05533



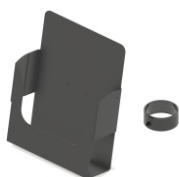
### **Suport Scanner 38mm, scanner manual**

- Suport Scanner pentru 38mm, scanner manual ZEBRA DS8178 sau similar - PP-SC38-06873



### **Suport de pagini, 10 pagini**

- Suport de pagini DIN A5, 10 pagini - PP-OTPI-04464
- Suport de pagini DIN A4, 10 pagini - PP-OTPI-04465



### **Suport pentru pliante DIN A5 pentru 45mm, fix**

- Suport pentru pliante DIN A5 pentru 45mm, fix - PP-OT45-04457



### **Placă demo, B45/B38, 300x250mm**

- Placă demo, B45/B38, 300x250mm - PP-ACC-03983

**PENTRU PROIECTE PERSONALIZATE CONTACTEAZA-NE!**

AU ALES SOLUTIILE POSPOLE





# ETICHETE ELECTRONICE DE PRET MUULOX





## De ce să alegeți etichetele electronice MUULOX?

- Cloud hostuit în România pe 2 servere cu back-up și uptime de 99.99% - **Fara servere din China.**
- Integrare API GRATUIT.
- Hosting etichetelor electronice de pret GRATUIT. Fara alte costuri ascunse.
- Aplicatie Android GRATUIT - Modifici etichetele direct de pe telefon.
- Pret de DISTRIBUTOR.
- Deploy server propriu pentru rețele de magazine.
- Autonomie 5 Ani - Baterie inlocuibila - Ultra Slim - Iluminare LED - NFC



# ESL MUULOX

## ETICHETE ELECTRONICE DE PRET MUULOX



### Avantajele Etichetelor Electronice de Preț:

- Actualizare Rapidă și la Distanță: Actualizați prețurile și promoțiile în timp real fără a schimba manual etichetele.
- Reducerea Erorilor de Preț: Minimizează discrepanțele de preț și îmbunătățește precizia etichetării.
- Integrare cu Sistemul de Gestiune: Sincronizare perfectă cu software-ul de gestiune a inventarului.
- Flexibilitate în Afișare: Afișați prețuri, coduri QR, logo-uri și alte informații relevante.
- Durabilitate și Rezistență: Concepție robustă adaptată pentru utilizarea îndelungată în diferite medii comerciale.
- Creșterea satisfacției clienților: Oferă o experiență de cumpărături mai convenabilă și mai plăcută.







## MUULOX ESL - MX 130

- Mărime: 1.3" - Diagonală display: 19 \* 27mm
- Rezoluție: 144 \* 200
- LED RGB: DA
- NFC: Optional
- Culori display: 3 Culori - Negru/Alb/Rosu - Include: clip metal



## MUULOX ESL - MX 154

- Mărime: 1.54" - Diagonală display: 27 \* 27mm
- Rezoluție: 200 \* 200
- LED RGB: DA
- NFC: Optional
- Culori display: 3 Culori - Negru/Alb/Rosu



## MUULOX ESL - MX 154-M

- Mărime: 1.54" - Diagonală display: 27 \* 27mm
- Rezoluție: 200 \* 200
- LED RGB: DA
- NFC: Optional
- Culori display: 4 Culori - Negru/Alb/Rosu/Galben



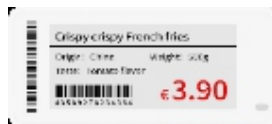
## MUULOX ESL - MX 180

- Mărime: 1.8" - Diagonală display: 36 \* 27mm
- Rezoluție: 224 \* 200
- LED RGB: DA
- NFC: Optional
- Culori display: 3 Culori - Negru/Alb/Rosu



## MUULOX ESL - MX 180-M

- Mărime: 1.8" - Diagonală display: 36 \* 27mm
- Rezoluție: 224 \* 200
- LED RGB: DA
- NFC: Optional
- Culori display: 4 Culori - Negru/Alb/Rosu/Galben



## MUULOX ESL - MX 213

- Mărime: 2.13" - Diagonală display: 48 \* 23mm
- Rezoluție: 250 \* 122
- LED RGB: DA
- NFC: Optional
- Culori display: 3 Culori - Negru/Alb/Rosu



## MUULOX ESL - MX 213-M

- Mărime: 2.13" - Diagonală display: 48 \* 23mm
- Rezoluție: 250 \* 122
- LED RGB: DA
- NFC: Optional
- Culori display: 4 Culori - Negru/Alb/Rosu/Galben



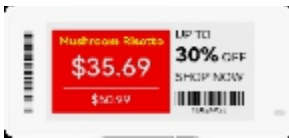
## MUULOX ESL - MX 213F

- Mărime: 2.13" - Diagonală display: 48 \* 23mm
- Rezoluție: 250 \* 122
- LED RGB: DA
- NFC: Optional
- Culori display: 2 Culori - Negru/Alb
- [Low temperature ESL](#)



## MUULOX ESL - MX 266

- Mărime: 2.66" - Diagonală display: 60 \* 30mm
- Rezoluție: 296 \* 152
- LED RGB: DA
- NFC: Optional
- Culori display: 3 Culori - Negru/Alb/Rosu



## MUULOX ESL - MX 266-M

- Mărime: 2.66" - Diagonală display: 60 \* 30mm
- Rezoluție: 296 \* 152
- LED RGB: DA
- NFC: Optional
- Culori display: 4 Culori - Negru/Alb/Rosu/Galben



## MUULOX ESL - MX 266F

- Mărime: 2.66" - Diagonală display: 60 \* 30mm
- Rezoluție: 296 \* 152
- LED RGB: DA
- NFC: Optional
- Culori display: 2 Culori - Negru/Alb
- [Low temperature ESL](#)



## MUULOX ESL - MX 290

- Mărime: 2.9" - Diagonală display: 67 \* 29mm
- Rezoluție: 296 \* 128
- LED RGB: DA
- NFC: Optional
- Culori display: 3 Culori - Negru/Alb/Rosu



## MUULOX ESL - MX 290-M

- Mărime: 2.9" - Diagonală display: 67 \* 29mm
- Rezoluție: 296 \* 128
- LED RGB: DA
- NFC: Optional
- Culori display: 4 Culori - Negru/Alb/Rosu/Galben



## MUULOX ESL - MX 350

- Mărime: 3.5" - Diagonală display: 79 \* 38mm
- Rezoluție: 384 \* 184
- LED RGB: DA
- NFC: Optional
- Culori display: 3 Culori - Negru/Alb/Rosu



## MUULOX ESL - MX 350-M

- Mărime: 3.5" - Diagonală display: 79 \* 38mm
- Rezoluție: 384 \* 184
- LED RGB: DA
- NFC: Optional
- Culori display: 4 Culori - Negru/Alb/Rosu/Galben



## MUULOX ESL - MX 370

- Mărime: 3.7" - Diagonală display: 81 \* 47mm
- Rezoluție: 416 \* 240
- LED RGB: DA
- NFC: Optional
- Culori display: 3 Culori - Negru/Alb/Rosu



## MUULOX ESL - MX 370-M

- Mărime: 3.7" - Diagonală display: 60 \* 30mm
- Rezoluție: 416 \* 240
- LED RGB: DA
- NFC: Optional
- Culori display: 4 Culori - Negru/Alb/Rosu/Galben



## MUULOX ESL - MX 420

- Mărime: 4.2" - Diagonală display: 85 \* 65mm
- Rezoluție: 400 \* 300
- LED RGB: DA
- NFC: Optional
- Culori display: 3 Culori - Negru/Alb/Rosu



## MUULOX ESL - MX 420-M

- Mărime: 4.2" - Diagonală display: 85 \* 65mm
- Rezoluție: 400 \* 300
- LED RGB: DA
- NFC: Optional
- Culori display: 4 Culori - Negru/Alb/Rosu/Galben



## MUULOX ESL - MX 580

- Mărime: 5.8" - Diagonală display: 119 \* 88mm
- Rezoluție: 648 \* 480
- LED RGB: DA
- NFC: Optional
- Culori display: 3 Culori - Negru/Alb/Rosu



## MUULOX ESL - MX 580-M

- Mărime: 5.8" - Diagonală display: 119 \* 88mm
- Rezoluție: 648 \* 480
- LED RGB: DA
- NFC: Optional
- Culori display: 4 Culori - Negru/Alb/Rosu/Galben



## MUULOX ESL - MX -750

- Mărime: 7.5" - Diagonală display: 163 \* 98mm
- Rezoluție: 800 \* 480
- LED RGB: DA
- NFC: Optional
- Culori display: 3 Culori - Negru/Alb/Rosu



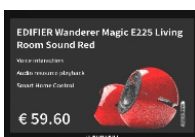
## MUULOX ESL - MX 750-M

- Mărime: 7.5" - Diagonală display: 163 \* 98mm
- Rezoluție: 800 \* 480
- LED RGB: DA
- NFC: Optional
- Culori display: 4 Culori - Negru/Alb/Rosu/Galben



## MUULOX ESL - MX 1020

- Mărime: 10.2" - Diagonală display: 216 \* 144mm
- Rezoluție: 960 \* 640
- LED RGB: DA
- NFC: Optional
- Culori display: 3 Culori - Negru/Alb/Rosu



## MUULOX ESL - MX 1160

- Mărime: 11.6" - Diagonală display: 244 \* 163mm
- Rezoluție: 960 \* 640
- LED RGB: DA
- NFC: Optional
- Culori display: 3 Culori - Negru/Alb/Rosu



## MUULOX ESL - MX 1330

- Mărime: 13.3" - Diagonală display: 286 \* 212mm
- Rezoluție: 960 \* 680
- LED RGB: DA
- NFC: Optional
- Culori display: 3 Culori - Negru/Alb/Rosu



## MUULOX ESL - MX 1330-M

- Mărime: 13.3" - Diagonală display: 286 \* 212mm
- Rezoluție: 960 \* 680
- LED RGB: DA
- NFC: Optional
- Culori display: 4 Culori - Negru/Alb/Rosu/Galben



## MUULOX ESL - MXC 180

- Mărime: 1.8" - Diagonală display: 36 \* 27mm
- Rezoluție: 224 \* 200
- LED RGB: DA
- NFC: Optional
- Culori display: 3 Culori - Negru/Alb/Rosu
- ETICHETA PENTRU HAINE



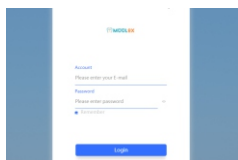
## MUULOX ESL - MXL 180

- Mărime: 1.8" - Diagonală display: 36 \* 27mm
- Rezoluție: 224 \* 200
- LED RGB: DA
- NFC: Optional
- Culori display: 3 Culori - Negru/Alb/Rosu
- ETICHETA ANTI THEFT



## MUULOX AP MX169

- Stație de bază RF pentru etichete electronice (ESL)
- Număr de etichete electronice suportate: 4000
- Distanța de comunicație wireless: 30 de metri
- Tipuri de porturi suportate: Port de rețea
- Metode multiple de instalare: Montare pe tavan, montare pe perete, poziționare orizontală



## MUULOX MX 168

- ESL SOFTWARE - lintegrare server propriu pentru rețele de magazine



## MUULOX ECUSON MX 371

- Dimensiunea ecranului: 3,70 inci
- Zona de afișare a ecranului (mm): 81 x 47
- Rezoluție: 416 x 240
- DPI: 129
- Bluetooth/NFC
- Culori display: 4 Culori - Negru/Alb/Rosu/Galben



## MUULOX CARD MX750-S

- Dimensiunea ecranului: 7,5 inci
- Dimensiuni: 171 x 70 x 141 mm
- Comunicare: Bluetooth 4.0, NFC
- Aplicație mobilă: Compatibilă cu Android
- Afișaj: Pe o singură parte
- Culori display: 4 Culori - Negru/Alb/Rosu/Galben



## MUULOX CARD MX750-D

- Dimensiunea ecranului: 7,5 inci
- Dimensiuni: 171 x 70 x 141 mm
- Comunicare: Bluetooth 4.0, NFC
- Aplicație mobilă: Compatibilă cu Android
- Afișaj: Pe 2 partI
- Culori display: 4 Culori - Negru/Alb/Rosu/Galben



## AFISAJ LCD RAFT MX

- 8.8", 12.3", 16.4", 23.1" (touch screen)
- 23.1", 23.5", 28", 29", 29" (touch screen)
- 35", 36.6", 37", 37" (touch screen)
- 37.8", 43.8", 46.6", 47.1", 47.6", 49", 58.5", 86" ... etc.
- **Pentru o listă detaliată de prețuri pentru produsele de afișaj LCD de margine a raftului, vă rugăm să ne contactați.**

## SINA ESL - HEA21



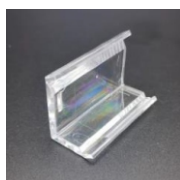
- Lungime: 1m
- 

## HEA 36



- Clemă cu Cârlig
  - 1.54"/1.8"/2.13"/2.4"/2.66"/2.9"/3.7"/4.2"
  -
- 

## HEA 37



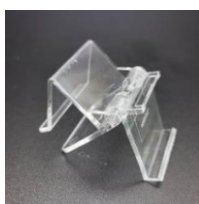
- Suport Mic de Afișare
  - 1.54"/1.8"/2.13"/2.4"/2.66"/2.9"/3.7"/4.2"**buc**
- 

## HEA 39



- Suport de Afișare ESL
  - 1.54"/1.8"/2.13"/2.4"/2.66"/2.9"/3.7"/4.2"
- 

## HEA 55



- Clemă pentru Raft cu Grosime de 3~10mm
  - 1.54"/1.8"/2.13"/2.66"/2.9"/3.7"/4.2"/5.8"HS580//7.5"HS750
- 

## HEA 57



- Clepsidră cu Fanta de 9mm

Descriere: Poate fi utilizată împreună cu HEA58, HEA59 sau direct cu eticheta HS420 de 4.2".

---

## HEA 58



- Suport de Montare pe Perete

Descriere: Suport special conceput pentru a fi montat pe perete, ideal pentru organizarea eficientă a spațiului.

1.54"/1.8"/2.13"/2.66"/2.9"/3.7"/4.2"/5.8"HS580//7.5"HS750





## HEA 59

- Suport Magnetic

Descriere: Poate fi utilizat direct pe suprafețe metalice.

1.54"/1.8"/2.13"/2.66"/2.9"/3.7"/4.2"/5.8"HS580//7.5"HS750

---



## HEA 65

- Bracket pentru cârlige duble
  - 1.54"/1.8"/2.13"/2.66"/2.9"/3.7"/4.2"/5.8"HS580/
- 



## HEA 168

- Deschizător de Etichete Electronice (ESL) & Capac pentru Baterie
-



# ECHIPAMENTE POS



## TABLETA INDUSTRIALA MUULOX W80N 8", N5100, 8+128GB, SCANNER 2D, 4G LTE WIN 10



- **DISPLAY:** 8" | 16:9 TFT LCD | 1920 x 1080, Full HD
- **PROCESOR:** Intel® N5100 sau la cerere i3/i5
- **MEMORIE:** 8GB DDR4 - Pana la 16GB
- **SSD:** 128GB M2 - STANDARD
- **IO:** 1XLAN | 2X USB | 1XRS232
- **Scanner:** 2D
- **Conectivitate** WIFI , BT, 4G GPRS
- **Sistem operare:** Windows 11 PRO **INCLUS**

## TABLETA INDUSTRIALA MUULOX W10N 10", N5100, 8+128GB, SCANNER 2D, 4G LTE WIN 10



- **DISPLAY:** 10" | 16:9 TFT LCD | 1920 x 1080, Full HD
- **PROCESOR:** Intel® N5100 sau la cerere i3/i5
- **MEMORIE:** 8GB DDR4 - Pana la 16GB
- **SSD:** 128GB M2 - STANDARD
- **IO:** 1XLAN | 2X USB | 1XRS232
- **Scanner:** 2D
- **Conectivitate** WIFI , BT, 4G GPRS
- **Sistem operare:** Windows 11 PRO **INCLUS**

## MONITOR TOUCHSCREEN MUULOX MX150L 15", VGA-HDMI



- **DISPLAY:** 15" 1024 x 768, TOUCH
- **Ecran tactil Interfață** USB capacitivă proiectivă
- **Raport de contrast** 700:1
- **Luminozitate Max.:** 450 nits
- **Culoare afișaj:** 16.2M / 262K culori
- **OSD** (Afișare pe ecran) Alimentare, Meniu, Sus, Jos, Revenire
- **Port I/O** 1 x D-sub15 VGA / 1X HDMI / USB, 1 x intrare DC 12V, 1 x USB (ecran tactil)
- Suport de perete cu montare VESA și VESA 75\*75mm disponibile

## AFISAJ CLIENT MUULOX MX-VFD220, USB



- Metoda de afișare: Afișaj fluorescent cu vid (albastru-verde)
- Numărul de caractere: 40 (20 coloane x 2 linii)
- Luminozitate: 500-1000 cd/m<sup>2</sup>
- Dimensiunea caracterelor: 5,25 (L) x 9,02 (Î) mm
- Interfața: USB

## Imprimanta termica CITIZEN CT S280 – USB



- **Tip imprimanta:** desktop pentru bonuri
- **Metoda de printare:** direct termic
- **Interfata:** USB
- **Viteza tiparire :**80 mm/s
- **Rezolutie printare :**203 dpi (8 puncte/mm)
- **Caracteristici consumabil :**latime maxima: 57 mm
- Sursa de alimentare: externa, inclusa in pretul imprimantei; AC 100-240V
- **Sisteme de operare:** Windows XP, Vista, 7 si 8, 10, 11

## Imprimanta BIXOLON SRP-350/Plus III - USB RESIGILAT



- **Tip imprimanta:** desktop pentru bonuri
- **Metoda de printare:** direct termic
- **Interfata:** USB
- **Viteza tiparire :**250 mm/s
- **Rezolutie printare :**203 dpi (8 puncte/mm)
- **Caracteristici consumabil :**latime maxima: 80 mm / CUTTER
- Sursa de alimentare: externa, inclusa in pretul imprimantei; AC 100-240V
- **Sisteme de operare:** Windows XP, Vista, 7 si 8, 10, 11

## Sertar metalic de bani MX460 FLIP-TOP BEJ 12-24V



- Tip deschidere : Superioara – manual; – cheie; – electronic.
- Numar total compartimente :11
- Compartimentare: 6 compartimente dispuse vertical pentru bancnote;
- – 4 compartimente pentru monede;
- Material exterior: Otel laminat, SECC
- Interfata: RJ11 – 24V
- Culoare: BEJ
- Dimensiuni: 460 x 170 x 100 mm (W x D x H)

## Sertar metalic de bani mare APG STD2000 ALB 12-24V



- Deschidere: Frontală
- Dimensiuni: (L x H x D): 415 x 138 x 422 mm
- 4 compartimente pentru bancnote (verticale)
- 8 compartimente pentru monede (removibile)
- Încuietoare cu 3 poziții
- Conectivitate: Rj12, Rj11
- Tensiune: 24V, Cablu de conectare: 3 metri

